

## EMACO T420

### Grovt reparationsbruk för trafikerade ytor

Emaco T420 är ett färdigblandat cementbaserat bruk för grövre reparationer eller omläggning av hela golv. Emaco T420 ger vid sättmått 100 mm ett lättarbetat bruk med god öppethållandetid. Slutresultatet blir en lagning av bra kvalitet och beständighet.

Emaco T420 är ett höghållfast, krympkompenserat bruk avsett för reparation av äldre konstruktioner och för efterlagning av nya konstruktioner tex. golv, gång och körbanor, balkar, pelare, väggar, för- och efterspända konstruktionsdelar och även parkeringsgarage och ramper.

Emaco T420 rekommenderas också för läggning av hål och ojämnheter i golvtytor, och av ny slityta på gamla betonggolv.

### Egenskaper

- Behåller sin arbetbarhet länge. Den kan användas som ytbeläggning med eller utan hårdbetong.
- Har snabb hållfasthetstillväxt.
- Är krympkompenserad vilket minskar riskerna för sprickor till följd av uttorkning.
- Ser ut som vanlig betong.
- Har bra nötningsmotstånd - upp till det dubbla jämfört med vanlig betong.
- Är frostbeständigt.
- Är kloridfri.
- Är färdigblandad - endast vatten tillsättes.

En reparation utförd med Emaco T420 håller längre än en reparation utförd med ett konventionellt reparationsbruk. Livslängden för en reparation utförd med denna produkt är i praktiken beroende av förarbete d.v.s. rengöring och preparering av den gamla betongytan.

### Användning

#### Förberedelser

För att resultatet ska bli bra krävs att den gamla ytan är mekaniskt bearbetad till en "rå" yta samt rengjord från smuts och damm.



# Modern Betong



Kanter och hörn jämnas till. Se till att ytan är vattenmättad och att överskottsvattnet avlägsnas före applicering av Emaco T420.

## Blandning

En säck Emaco T420 blandas med c:a 2,3 liter rent vatten. Om den färdiga ytan kommer att utsättas för frostangrepp får mängden vatten inte överskrida 2,3 liter. Blanda i c:a 3 minuter tills massan är homogen och fri från klumpar.

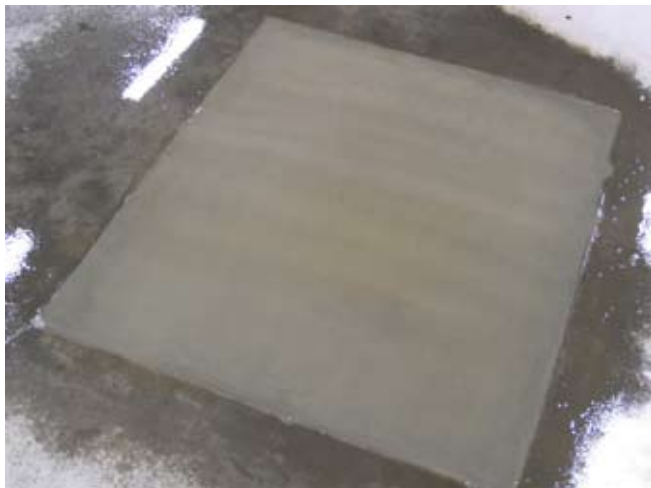
## Primning

Borsta först in ett tunt skikt av Emaco T420 i ytan. Slamma inte så stora ytor att massan hinner torka (vått i vått) innan Emaco T420 hinner appliceras.

## Applicering

På horisontella ytor utförs utläggningen, avdragning och ytbearbetning på vanligt sätt. För formsatta vertikala ytor är det viktigt att bruket komprimeras noggrant.

Emaco T420 behåller sin arbetbarhet c:a 1 timme efter blandning vid +20°C. Vid användning av varmt blandningsvatten eller massa med styv konsistens förkortas tillstyvnadstiden.



## Efterbehandling

Fullgod härdning är av avgörande betydelse för ett fullgott slutresultat. Spruta på så fort det är möjligt utan att skada ytan med en membranhärdare. Använd Masterkure 112 eller Masterkure 113.

## Observera

Emaco T420 ska inte användas vid ytor utsatta för syror eller andra kemikalier som angriper betong. För tjocklekar mindre än 20mm se Emaco T430.

## Förpackning och lagring

Emaco T420 levereras i säckar om 25 kg.  
Lagras torrt..

## Åtgång

För att lägga en yta på 1m<sup>2</sup> med skiktjockleken 25 mm går det åt c:a 52 kg Emaco T420.

## Produktgaranti

Denna produkt är tillverkad och kvalitetskontrollerad av en ISO 9001-certifierad fabrik. Garanti gäller för produktens funktion under förutsättning att den används enligt Modern Betongs tryckta föreskrifter.